



Sistema Gerenciador de Ambiente Laboratorial – GAL Guia Rápido do Protocolo de Ensaio

O protocolo de ensaio é uma funcionalidade do Sistema Gerenciador de Ambiente Laboratorial (GAL), Módulo Biologia Médica, e formado de acordo com o modelo universal da placa de enzimaensaio, com até 96 posições para um procedimento técnico de reação, de acordo com o exame desejado, refletindo a organização das amostras a serem testadas, assim como a leitura de suas densidades ópticas.

A utilização da funcionalidade protocolo de ensaio é realizado na opção “Cadastro” e na opção “Entrada de Resultado” das seguintes formas:

- Na opção "Cadastro" é possível inserir, alterar, excluir, fazer reteste e consultar o reteste de um protocolo de ensaio para um determinado exame/metodologia organizando e selecionando as amostras, adicionando controles positivos, negativos e em brancos, imprimindo o protocolo de ensaio e justificando problemas de execução nos protocolos de ensaio.

- Na opção "Entrada de Resultados" é possível inserir os resultados para um determinado protocolo de ensaio, conforme o seu tipo nesta versão (2.6.0.2) está sendo utilizado apenas o tipo "Sorologia".

Os exames/metodologias, atualmente, disponível para utilizar o protocolo de ensaio são

os seguintes:

co_exame	no_exame	co_metodo	no_metodo
CAXBG	Caxumba, IgG	ELISA	Enzimaimunoensaio
CAXBM	Caxumba, IgM	ELISA	Enzimaimunoensaio
CHAGG	Chagas, IgG	ELISA	Enzimaimunoensaio
CHAGM	Chagas, IgM	ELISA	Enzimaimunoensaio
CLAMA	Clamidia, IgA	ELISA	Enzimaimunoensaio
CLAMG	Clamidia, IgG	ELISA	Enzimaimunoensaio
CLAMM	Clamidia, IgM	ELISA	Enzimaimunoensaio
CMVGG	Citomegalovírus, IgG	ELFA	Ensaio Imunoenzimático por Fluorescência
CMVGG	Citomegalovírus, IgG	ELISA	Enzimaimunoensaio
CMVGG	Citomegalovírus, IgG	MEIA	Imunoensaio Enzimático de Micropartículas
CMVGG	Citomegalovírus, IgG	QL	Imunoensaio por Quimioluminescência
CMVGGA	Citomegalovírus, IgG Aidez	ELFA	Ensaio Imunoenzimático por Fluorescência
CMVGM	Citomegalovírus, IgM	ELFA	Ensaio Imunoenzimático por Fluorescência
CMVGM	Citomegalovírus, IgM	ELISA	Enzimaimunoensaio
CMVGM	Citomegalovírus, IgM	MEIA	Imunoensaio Enzimático de Micropartículas
CMVGM	Citomegalovírus, IgM	QL	Imunoensaio por Quimioluminescência
COCCI	Coccidioidomicose	IMUDP	Imunodifusão Radial Dupla
COPLS	Colinesterase Plasmática	ENZ	Enzimático
DENAN	Dengue, Detecção de Antígeno NS1	ELISA	Enzimaimunoensaio
DENGB	Dengue, Biologia Molecular	RTPC	RT-PCR
DENGG	Dengue, IgG	ELISA	Enzimaimunoensaio
DENGM	Dengue, IgM	ELISA	Enzimaimunoensaio
DENGM	Dengue, IgM	MACE	Reação Imunoenzimática de Captura (MAC-ELISA)
EPBRG	Epstein Barr, IgG	ELFA	Ensaio Imunoenzimático por Fluorescência
EPBRG	Epstein Barr, IgG	ELISA	Enzimaimunoensaio
EPBRG	Epstein Barr, IgG	QL	Imunoensaio por Quimioluminescência
EPBRM	Epstein Barr, IgM	ELFA	Ensaio Imunoenzimático por Fluorescência
EPBRM	Epstein Barr, IgM	ELISA	Enzimaimunoensaio
EPBRM	Epstein Barr, IgM	QL	Imunoensaio por Quimioluminescência
EPBRN	Epstein Barr EBNA, IgG	ELFA	Ensaio Imunoenzimático por Fluorescência
ESQSR	Esquistossomose, Sorologia	ELISA	Enzimaimunoensaio
FEAMB	Febre Amarela, Biologia Molecular	PCRTR	PCR em Tempo Real
FEAMB	Febre Amarela, Biologia Molecular	RTPC	RT-PCR
FEAMM	Febre Amarela, IgM	MACE	Reação Imunoenzimática de Captura (MAC-ELISA)
HANTG	Hantavírus, IgG	ELISA	Enzimaimunoensaio
HANTM	Hantavírus, IgM	ELISA	Enzimaimunoensaio
HEAAG	Hepatite A, Anti HAV - IgG	ELISA	Enzimaimunoensaio
HEAAG	Hepatite A, Anti HAV - IgG	MEIA	Imunoensaio Enzimático de Micropartículas
HEAAG	Hepatite A, Anti HAV - IgG	QL	Imunoensaio por Quimioluminescência
HEAAM	Hepatite A, Anti HAV - IgM	ECLIA	Imunoensaio por Eletroquimioluminescência
HEAAM	Hepatite A, Anti HAV - IgM	ELISA	Enzimaimunoensaio
HEAAM	Hepatite A, Anti HAV - IgM	MEIA	Imunoensaio Enzimático de Micropartículas
HEAAM	Hepatite A, Anti HAV - IgM	QL	Imunoensaio por Quimioluminescência
HEAAT	Hepatite A, Anti HAV - Total	ECLIA	Imunoensaio por Eletroquimioluminescência
HEAAT	Hepatite A, Anti HAV - Total	ELISA	Enzimaimunoensaio
HEAAT	Hepatite A, Anti HAV - Total	MEIA	Imunoensaio Enzimático de Micropartículas

HEAAT	Hepatite A, Anti HAV - Total	QL	Imunoensaio por Quimioluminescência
HEBBE	Hepatite B, AntiHBe	ECLIA	Imunoensaio por Eletroquimioluminescência
HEBBE	Hepatite B, AntiHBe	ELFA	Ensaio Imunoenzimático por Fluorescência
HEBBE	Hepatite B, AntiHBe	ELISA	Enzimaimunoensaio
HEBBE	Hepatite B, AntiHBe	ELTQL	Eletroquimioluminescencia
HEBBE	Hepatite B, AntiHBe	MEIA	Imunoensaio Enzimático de Micropartículas
HEBBE	Hepatite B, AntiHBe	QL	Imunoensaio por Quimioluminescência
HEBBS	Hepatite B, AntiHBs	ECLIA	Imunoensaio por Eletroquimioluminescência
HEBBS	Hepatite B, AntiHBs	ELFA	Ensaio Imunoenzimático por Fluorescência
HEBBS	Hepatite B, AntiHBs	ELISA	Enzimaimunoensaio
HEBBS	Hepatite B, AntiHBs	ELTQL	Eletroquimioluminescencia
HEBBS	Hepatite B, AntiHBs	MEIA	Imunoensaio Enzimático de Micropartículas
HEBBS	Hepatite B, AntiHBs	QL	Imunoensaio por Quimioluminescência
HEBEA	Hepatite B, HBeAg	ECLIA	Imunoensaio por Eletroquimioluminescência
HEBEA	Hepatite B, HBeAg	ELFA	Ensaio Imunoenzimático por Fluorescência
HEBEA	Hepatite B, HBeAg	ELISA	Enzimaimunoensaio
HEBEA	Hepatite B, HBeAg	ELTQL	Eletroquimioluminescencia
HEBEA	Hepatite B, HBeAg	MEIA	Imunoensaio Enzimático de Micropartículas
HEBEA	Hepatite B, HBeAg	QL	Imunoensaio por Quimioluminescência
HEBGM	Hepatite B, AntiHBc - IgM	ECLIA	Imunoensaio por Eletroquimioluminescência
HEBGM	Hepatite B, AntiHBc - IgM	ELFA	Ensaio Imunoenzimático por Fluorescência
HEBGM	Hepatite B, AntiHBc - IgM	ELISA	Enzimaimunoensaio
HEBGM	Hepatite B, AntiHBc - IgM	ELTQL	Eletroquimioluminescencia
HEBGM	Hepatite B, AntiHBc - IgM	MEIA	Imunoensaio Enzimático de Micropartículas
HEBGM	Hepatite B, AntiHBc - IgM	QL	Imunoensaio por Quimioluminescência
HEBSA	Hepatite B, HBsAg	ECLIA	Imunoensaio por Eletroquimioluminescência
HEBSA	Hepatite B, HBsAg	ELFA	Ensaio Imunoenzimático por Fluorescência
HEBSA	Hepatite B, HBsAg	ELISA	Enzimaimunoensaio
HEBSA	Hepatite B, HBsAg	ELTQL	Eletroquimioluminescencia
HEBSA	Hepatite B, HBsAg	MEIA	Imunoensaio Enzimático de Micropartículas
HEBSA	Hepatite B, HBsAg	QL	Imunoensaio por Quimioluminescência
HEBTO	Hepatite B, Anti HBc Total	ECLIA	Imunoensaio por Eletroquimioluminescência
HEBTO	Hepatite B, Anti HBc Total	ELFA	Ensaio Imunoenzimático por Fluorescência
HEBTO	Hepatite B, Anti HBc Total	ELISA	Enzimaimunoensaio
HEBTO	Hepatite B, Anti HBc Total	ELTQL	Eletroquimioluminescencia
HEBTO	Hepatite B, Anti HBc Total	MEIA	Imunoensaio Enzimático de Micropartículas
HEBTO	Hepatite B, Anti HBc Total	QL	Imunoensaio por Quimioluminescência
HECCV	Hepatite C, AntiHCV	ECLIA	Imunoensaio por Eletroquimioluminescência
HECCV	Hepatite C, AntiHCV	ELISA	Enzimaimunoensaio
HECCV	Hepatite C, AntiHCV	ELTQL	Eletroquimioluminescencia
HECCV	Hepatite C, AntiHCV	MEIA	Imunoensaio Enzimático de Micropartículas
HECCV	Hepatite C, AntiHCV	QL	Imunoensaio por Quimioluminescência
HECQL	Hepatite C, HCV Qualitativo	RTPC	RT-PCR
HEDDT	Hepatite D, Anti HDV Total	ELISA	Enzimaimunoensaio
HERPG	Herpes Vírus, IgG	ELISA	Enzimaimunoensaio
HERPG	Herpes Vírus, IgG	QL	Imunoensaio por Quimioluminescência
HERPM	Herpes Vírus, IgM	ELISA	Enzimaimunoensaio
HERPM	Herpes Vírus, IgM	QL	Imunoensaio por Quimioluminescência
HIV	HIV	ELISA	Enzimaimunoensaio
HIVSOR	HIV - Sorologia	ELISA	Enzimaimunoensaio

LEPTM	Leptospirose, IgM	ELISA	Enzimaimunoensaio
LEVCS	Leishmaniose Visceral Canina, Sorologia	ELISA	Enzimaimunoensaio
PVIGG	Parvovirus B19 - IgG	ELISA	Enzimaimunoensaio
PVIGM	Parvovirus B19 - IgM	ELISA	Enzimaimunoensaio
ROTAM	Rotavírus	ELISA	Enzimaimunoensaio
RUBG	Rubéola, IgG	ELFA	Ensaio Imunoenzimático por Fluorescência
RUBG	Rubéola, IgG	ELISA	Enzimaimunoensaio
RUBG	Rubéola, IgG	MEIA	Imunoensaio Enzimático de Micropartículas
RUBG	Rubéola, IgG	QL	Imunoensaio por Quimioluminescência
RUBM	Rubéola, IgM	ELFA	Ensaio Imunoenzimático por Fluorescência
RUBM	Rubéola, IgM	ELISA	Enzimaimunoensaio
RUBM	Rubéola, IgM	MEIA	Imunoensaio Enzimático de Micropartículas
RUBM	Rubéola, IgM	QL	Imunoensaio por Quimioluminescência
SARG	Sarampo, IgG	ELISA	Enzimaimunoensaio
SARM	Sarampo, IgM	ELISA	Enzimaimunoensaio
SIFIL	Sífilis	ELISA	Enzimaimunoensaio
TOXOG	Toxoplasmose, IgG	ELFA	Ensaio Imunoenzimático por Fluorescência
TOXOG	Toxoplasmose, IgG	ELISA	Enzimaimunoensaio
TOXOG	Toxoplasmose, IgG	MEIA	Imunoensaio Enzimático de Micropartículas
TOXOG	Toxoplasmose, IgG	QL	Imunoensaio por Quimioluminescência
TOXOM	Toxoplasmose, IgM	ELFA	Ensaio Imunoenzimático por Fluorescência
TOXOM	Toxoplasmose, IgM	ELISA	Enzimaimunoensaio
TOXOM	Toxoplasmose, IgM	MEIA	Imunoensaio Enzimático de Micropartículas
TOXOM	Toxoplasmose, IgM	QL	Imunoensaio por Quimioluminescência
VARIG	Varicela, IgG	ELISA	Enzimaimunoensaio
VARIM	Varicela, IgM	ELISA	Enzimaimunoensaio

1. Cadastro do Protocolo de Ensaio

Accesse a pasta: **BIOLOGIA MÉDICA >> Protocolo de Ensaio >> CADASTRO**

Ajuda do GAL.

LABORATORIO CENTRAL

Biologia Médica Humana :: Protocolo de Ensaio :: Cadastro

Incluir Alterar Excluir Reteste Consultar Reteste Imprimir

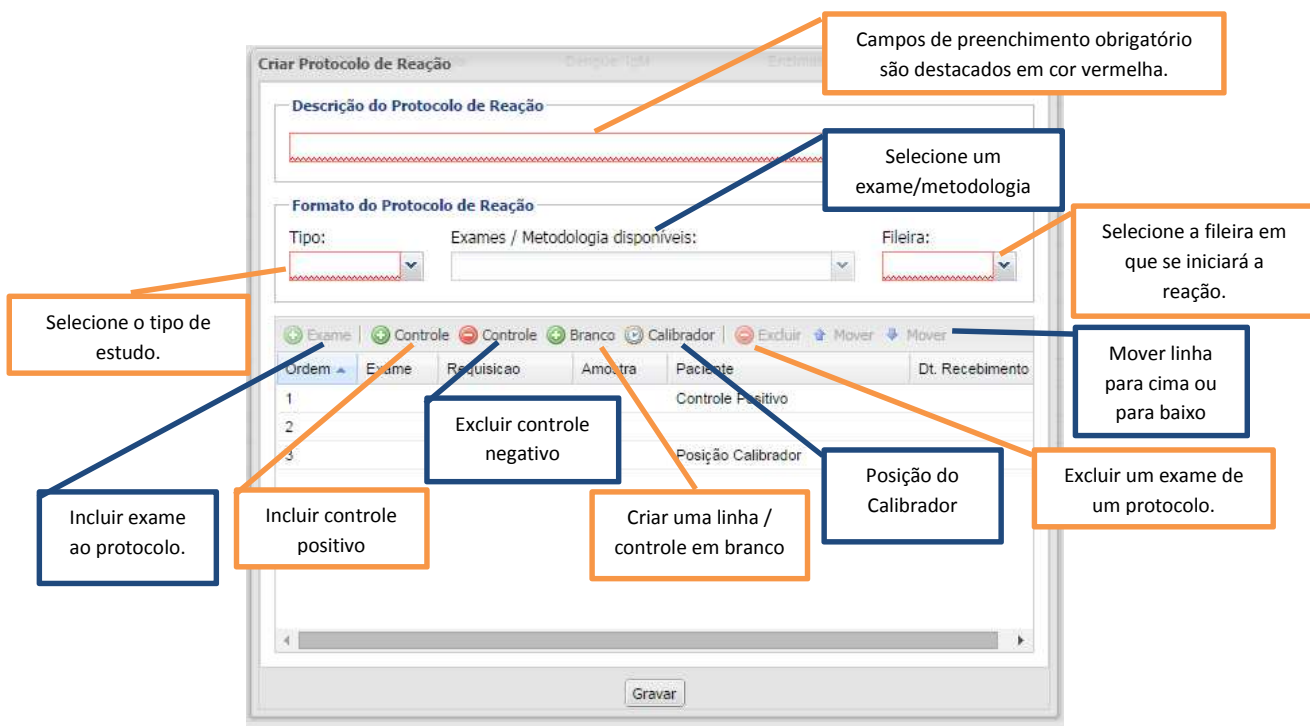
Código	Nome	Data	Tipo	Exame	Metodo	Fileira	Reteste
90	098	08/05/2014	Sorologia	Citomegalovirus, IgG	Ensaio Imunoenzimático ...	8ª	
42	23/05	23/05/2011	Sorologia	Hepatite B, Anti HBc Total	Enzimaimunoensaio	2ª	
48	a2	07/06/2011	Sorologia	Dengue, IgM	Enzimaimunoensaio	1ª	
49	abcd	07/06/2011	Sorologia	Hepatite A, Anti HAV - IgG	Enzimaimunoensaio	1ª	1
26	as	02/03/2011	Sorologia	Dengue, IgM	Enzimaimunoensaio	1ª	
61	chagas	16/06/2011	Sorologia	Chagas, IgM	Enzimaimunoensaio	2ª	
14	CITOMEGALOVÍRUS	07/01/2011	Sorologia	Citomegalovirus, IgM	Enzimaimunoensaio	1ª	3
17	DEDED	20/01/2011	Sorologia	Hepatite A, Anti HAV - IgM	Enzimaimunoensaio	1ª	
37	Den 01	07/04/2011	Sorologia	Rubéola, IgM	Enzimaimunoensaio	7ª	1
70	dengue	28/06/2011	Sorologia	Dengue, IgM	Enzimaimunoensaio	1ª	
55	dengue	13/06/2011	Sorologia	Chagas, IgG	Enzimaimunoensaio	3ª	
25	Dengue	02/03/2011	Sorologia	Dengue, IgM	Enzimaimunoensaio	1ª	
88	Dengue	09/10/2013	Sorologia	Dengue, IgM	Reação Imunoenzimática ...	1ª	
51	Dengue	07/06/2011	Sorologia	Dengue, IgM	Enzimaimunoensaio	1ª	
78	Dengue CWB	19/06/2012	Sorologia	Dengue, IgM	Enzimaimunoensaio	1ª	
46	Dengue - TO	07/06/2011	Sorologia	Dengue, IgM	Enzimaimunoensaio	1ª	
82	Esquistossomose Placa 01	22/05/2013	Sorologia	Dengue, IgG	Enzimaimunoensaio	1ª	
92	fila 02	04/06/2014	Sorologia	Hepatite B, Anti HBc Total	Imunoensaio por Quimiolu...	1ª	
62	ffftft	16/06/2011	Sorologia	Dengue, IgM	Enzimaimunoensaio	1ª	
47	hav	07/06/2011	Sorologia	Hepatite A, Anti HAV - IgM	Enzimaimunoensaio	1ª	

Página 1 de 5 | Exportar listagem: | 1 a 20 de 84 registro(s)

DATASUS - Departamento de Informática do SUS | Módulo: Biologia Médica Humana | Usuário: andrea.rocha | 26-09-2014 | Sair do Sistema

Tela para criação do Protocolo de Ensaio:

- Utilizar o botão Incluir: Informar a descrição (livre), o tipo (atualmente somente sorologia, surgirão mais em função do padrão do conjunto de campos resultados), o exame/metodologia (lista de exames passíveis de utilização no protocolo de ensaio) e a fileira (a partir de qual fileira irá iniciar a reação).



- Para criar ou alterar um protocolo de ensaio/reação é necessário adicionar os exames em função do exame/metodologia escolhido, utilize o filtro de seleção “**Exame/Metodologia disponíveis**”, e clique no botão “**Exame**” para exibir a tela abaixo:

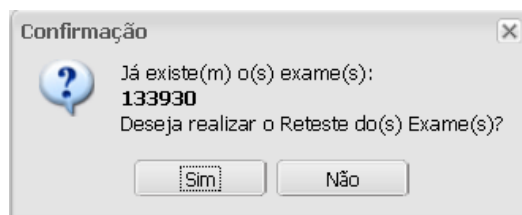
Exame	Requisicao	Núm. Interno	Paciente	Dt. Cadastro	Dt. Recebimento	Restrição	Solicitante	Status
441139	111703000067		JULIANA PORFIRIO DOS SANTOS	06/01/2011	07/01/2011	Não	UBS OURO BRANC	Exame em Análise
442145	110206000089		BERNADETE APARECIDA BALCER DE LIMA FER	10/01/2011	10/01/2011	Não	HOSPITAL UNIVER	Exame em Análise
443648	110207000092		MARCELO DOS SANTOS DE ARAUJO	11/01/2011	11/01/2011	Não	HOSPITAL ANGELI	Exame em Análise
443187	110401000016		MARCOS DE OLIVEIRA	11/01/2011	12/01/2011	Não	SECRETARIA MUNI	Exame em Análise
443108	110401000015		ANDERSON KINDZIERSKI	11/01/2011	12/01/2011	Não	SECRETARIA MUNI	Exame em Análise
443349	111801000014		EMILLY VITORIA DA SILVA COLODINO	11/01/2011	12/01/2011	Não	SANTA CASA DE C	Exame em Análise
443409	111601000036		GILBERTO DE ALMEIDA	11/01/2011	13/01/2011	Não	CENTRO DE SAUDE	Exame em Análise
444003	112101000013		JUAN DA ROSA FRANÇA	11/01/2011	13/01/2011	Não	SECRETARIA MUNI	Exame em Análise
445063	112001000099		TARCISJO MARTINS	13/01/2011	14/01/2011	Não	CISCOPAR	Exame em Análise
444587	111703000108		DANIEL SANTOS CAVALCANTE	12/01/2011	14/01/2011	Não	UBS PARIGOT DE S	Exame em Análise
444796	112001000091		ANA CRISTINA PDA ROCHA TRINDADE	12/01/2011	14/01/2011	Não	CISCOPAR	Exame em Análise
444823	112001000092		GERALDA NUNES DO AMARAL	12/01/2011	14/01/2011	Não	CISCOPAR	Exame em Análise
445161	111401000065		MARIA DE LOURDES GOMES RIBEIRO	13/01/2011	14/01/2011	Não	CRECISPARANAVA	Exame em Análise
445401	110501000019		NICOLE FERREIRA KERNINSKI	13/01/2011	14/01/2011	Não	POSTO DE SAUDE I	Exame em Análise

- É possível exibir os campos que estão ocultos de acordo com a necessidade de cada laboratório;
- Dependendo do laboratório é possível identificar os exames/metodologias por três números principais: nº do exame, nº da requisição ou o nº interno.
- Optar por classificar pela data de cadastro ou recebimento no laboratório.
- Em alguns casos é necessário priorizar um determinado laboratório solicitante.
- Escolher entre exames com status “**exame em análise**” ou com “**resultado cadastrado**”.

- Os exames podem ser escolhidos de três formas e automaticamente serão inseridos no protocolo de ensaio:
 - Executando dois clicks no exame pretendido;
 - Selecionando um exame ou um grupo de exames utilizando a tecla “ctrl” e clicar no botão “+ Adicionar Protocolo”.
 - Clicando no botão “Selecionar Todos”, se desejar todos os exames e “+ Adicionar Protocolo”.

Observação:

- Dentro de um mesmo protocolo é possível escolher mais de uma vez um exame para uma mesma reação.



Tela para incluir justificativa para o Reteste do Protocolo de Ensaio:

- Utilizar o botão “Reteste” para as várias situações de reteste (justificativas) para um determinado protocolo: “Erro técnico”, “Falha Elétrica”, “Falha em Equipamento(s)” ou “Não Validação do Teste”. É possível também informar uma observação específica para (o pré-tabelado) justificativa.

Tela com resultado da Consulta aos reteste(s) realizado(s) do Protocolo de Ensaio:

The screenshot shows a web browser window with the URL 'appgalbeta.datasus.gov.br/bmh/protocolo-reacao/consultar-reteste/?codigo=[1...'. The page title is 'Consultar Reteste Protocolo [14] - CITOMEGALOVÍRUS'. Below the title is a table with the following data:


Data	Reteste	Justificativa	Observação	Responsável
09/06/2011	1	Falha em equipamento(s)		CARLA SIMONE FELIPPE
09/06/2011	2	Falha elétrica		CARLA SIMONE FELIPPE
26/09/2013	3	Falha em equipamento(s)		VIVIANE NUNES

Tela para configurar a impressão do Protocolo de Ensaio:

- Utilizar como **Formato:** “Planilha” ou “Matriz” e **Tipo:** “Exame”, “Requisição”, “Número Interno” para configuração do protocolo de ensaio para impressão.

The first screenshot shows the 'Impressão Protocolo 14' dialog box with the 'Formato' dropdown menu open, showing options for 'Planilha' and 'Matriz'. The second screenshot shows the same dialog box with the 'Tipo' dropdown menu open, showing options for 'Exame', 'Requisição', and 'Número Interno'. Both screenshots include 'Imprimir' and 'Cancelar' buttons.

GAL - Gerenciador de Ambiente Laboratorial
Protocolo de Ensaio


00000000014

Nome: 14 - Citomegalovirus Teste

Data do Protocolo: 08/05/2014

Seq	Ord	Entrada	Exame	Paciente	Result	Valor	D.O/C.O	Cut. Off	Observações
1 - A	1	07/01/2011	441139	JULIANA PORFIRIO DOS SANTOS					
1 - B	2			Controle Positivo					
1 - C	3	10/01/2011	442145	BERNADETE APARECIDA BALCER DE LIMA FERRE					
1 - D	4			Controle Negativo					
1 - E	5	14/01/2011	444587	DANIEL SANTOS CAVALCANTE					
1 - F	6								
1 - G	7	14/01/2011	445063	TARCISIO MARTINS					
1 - H	8	13/01/2011	444003	JUAN DA ROSA FRANÇA					
2 - A	9	13/01/2011	443409	GILBERTO DE ALMEIDA					
2 - B	10	12/01/2011	443349	EMILLY VITORIA DA SILVA COLODINO					
2 - C	11	12/01/2011	443108	ANDERSON KINDZIERSKI					
2 - D	12	12/01/2011	443187	MARCOS DE OLIVEIRA					
2 - E	13	11/01/2011	443648	MARCELO DOS SANTOS DE ARAUJO					

- Exemplo de um protocolo do formato = planilha e tipo = nº do exame.
- O formato planilha permite o preenchimento dos campos de resultado para serem utilizados na digitação da entrada de dados do protocolo.

**GAL - Gerenciador de Ambiente Laboratorial
Matriz do Protocolo**



Nome: 14 - Citomegalovirus Teste
Exame: Citomegalovirus, IgG

Data do Protocolo: 03/06/2011

Método: Ensaio Imunoenzimático por Fluorescência

	1	2	3	4	5	6	7	8	9	10	11	12	
A	441139	443409											A
B	Positivo	443349											B
C	442145	443108											C
D	Negativo	443187											D
E	444587	443648											E
F													F
G	445083												G
H	444003												H

Resp. Entrada: _____
Data Processamento: __/__/__

Resp. Liberação: _____
Data Liberação: __/__/__

Resultado: 1 - Reagente | 2 - Não Reagente | 3 - Inconclusivo | 4 - Em Andamento | 5 - Indeterminado
03/06/2011 16:52:40

Página 1 de 1

- Exemplo de um protocolo no formato = matriz e tipo = nº do exame.
- É possível realizar alterações/exclusões de um protocolo, através dos respectivos botões, desde que não tenham sido inseridos os resultados do protocolo de ensaio/reação.

2. Entrada de Resultados do Protocolo de Ensaio:

Acesse a pasta: **BIOLOGIA MÉDICA>> Protocolo de Ensaio>> ENTRADA DE RESULTADOS**

LABORATORIO CENTRAL

Biologia Médica Humana :: Protocolo de Ensaio :: Entrada de Resultados

Para filtro inicial informe um número de "Protocolo" de Ensaio e clique em "Filtrar".

Filtro Inicial

Protocolo:

Filtrar

- A tela de entrada de resultados será exibida;
- Escolher o kit e o lote utilizado.
- No caso da sorologia o "Cut-off" é geral para toda a reação.
- A data de entrada/processamento da reação.
- Caso deseje um padrão de preenchimento do campo resultado click no botão "+ Reagente", código 1 ou no botão "- Não Reagente", código 2.
- Ao inserir informação use o botão "Gravar" para gravar o protocolo.

LABORATÓRIO

Gerenciador de Ambiente Laboratorial

LABORATÓRIO CENTRAL DO ESTADO

Biologia Médica Humana :: Protocolo de Ensaio :: Entrada de Resultados

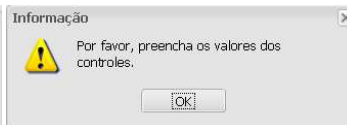
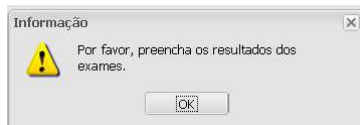
Kit: [] Lote: [] Cut-off: [] Dt. Processamento: [] [] Reagente [] Não Reagente [] Gravar []

Seq.	Ordem	Controle	Entrada	Exame	Paciente	Resultado	Valor	D.O./C.O.
1 - A	1		07/01/2011	441139	JULIANA PORFIRIO DOS SANTOS			
1 - B	2	Positivo						
1 - C	3		10/01/2011	442145	BERNADETE APARECIDA BALCER DE LIMA FERRE			
1 - D	4	Negativo						
1 - E	5		14/01/2011	444587	DANIEL SANTOS CAVALCANTE			
1 - F	6							
1 - G	7		14/01/2011	445063	TARCISIO MARTINS			
1 - H	8		13/01/2011	444003	JUAN DA ROSA FRANÇA			
2 - A	9		13/01/2011	443409	GILBERTO DE ALMEIDA			
2 - B	10		12/01/2011	443349	EMILLY VITORIA DA SILVA COLODINO			
2 - C	11		12/01/2011	443108	ANDERSON KINDZIERSKI			
2 - D	12		12/01/2011	443187	MARCOS DE OLIVEIRA			
2 - E	13		11/01/2011	443648	MARCELO DOS SANTOS DE ARAUJO			

- Continuar o preenchimento dos campos: “Resultado”, “Valor” e “D.O./C.O”.

Seq.	Ordem	Controle	Entrada	Exame	Paciente	Resultado	Valor	D.O./C.O.
1 - A	1		07/01/2011	441139	JULIANA PORFIRIO DOS SANTOS	2	1,1	1
1 - B	2	Positivo				2	1,1	
1 - C	3		10/01/2011	442145	BERNADETE APARECIDA BALCER DE LIMA FERRE	2	1,1	1
1 - D	4	Negativo				2	1,1	
1 - E	5		14/01/2011	444587	DANIEL SANTOS CAVALCANTE	2	1,1	1
1 - F	6					2	1,1	
1 - G	7		14/01/2011	445063	TARCISIO MARTINS	2	1,1	1
1 - H	8		13/01/2011	444003	JUAN DA ROSA FRANÇA	1	2,5	2
2 - A	9		13/01/2011	443409	GILBERTO DE ALMEIDA	2	1,1	1
2 - B	10		12/01/2011	443349	EMILLY VITORIA DA SILVA COLODINO	1	3,1	2
2 - C	11		12/01/2011	443108	ANDERSON KINDZIERSKI	2	1,1	1
2 - D	12		12/01/2011	443187	MARCOS DE OLIVEIRA	2	1,1	1
2 - E	13		11/01/2011	443648	MARCELO DOS SANTOS DE ARAUJO	0		

- Fazer a transcrição dos campos da planilha ou matriz para a tela de entrada de resultados.
- Nos controles positivo e negativo é obrigatório à introdução do campo valor.
- O resultado “0” – Reação Cancelada desconsidera o ponto da reação.

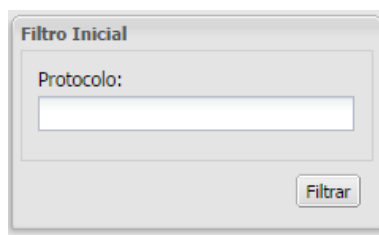


- Para concluir um protocolo clicar no botão “Gravar”.
- Caso não haja nenhum erro de consistência de informações, aparece uma mensagem de confirmação informando que o protocolo terá o status bloqueado/fechado.
- Atenção à mensagem de informação de obrigatoriedade de preenchimento do campo resultado.
- Atenção à mensagem de informação de obrigatoriedade de preenchimento do campo valor dos controles negativo e positivo.

- Por fim será enviada a mensagem de atenção informando: “Alterações gravadas com sucesso”.



- Na continuidade será pedido para inserir outro número de protocolo para entrada de resultados.



Algumas regras de controle:

1) Controles na Entrada de Resultados Geral

- Não é possível inserir um resultado que esteja num protocolo de ensaio/reação em aberto.
- Não é possível utilizar a função cancelar, através do botão “**Cancelar**”, para um exame com protocolo de ensaio/reação em aberto.
- Não é possível utilizar a função descartar, através do botão “**Descartar**”, para um exame com protocolo de ensaio/reação em aberto.

2) Controles na Liberação Exame e Paciente.

- Não é possível realizar a liberação de um resultado que esteja com status de “resultado cadastrado” num protocolo de ensaio/reação em aberto.
- Não é possível utilizar a função cancelar, através do botão “**Cancelar**”, com status de “resultado cadastrado” para um exame com protocolo de ensaio/reação em aberto.
- Não é possível utilizar a função descartar, através do botão “**Descartar**”, com status de “resultado cadastrado” para um exame com protocolo de ensaio/reação em aberto.